



# CONTEXTO PAÍS Y MATERNIDAD EN LA ADOLESCENCIA

**LUZ BELTRÁN MOLINA**  
Caracas, Marzo 2021

# Adolescencia

Grupo de edad comprendido entre los 10 y 19 años de edad




- **Temprana: 10 a 14 años**
- **Media: 15 a 17 años**
- **Tardía: 17 a 19 años**

- ▶ **Desarrollo de los caracteres sexuales secundarios**
- ▶ **Inicio de la capacidad reproductiva**
- ▶ **Desarrollo del pensamiento abstracto**
- ▶ **Labilidad Emocional**
- ▶ **Omnipotencia**
- ▶ **Predominio de relaciones sociales con pares**
- ▶ **Distanciamiento social de los padres**

# Maternidad en la Adolescencia

- ▶ **Maternidad en la Adolescencia:  
10 a 19 años**
- ▶ **Maternidad Temprana:  
antes de los 15 años**



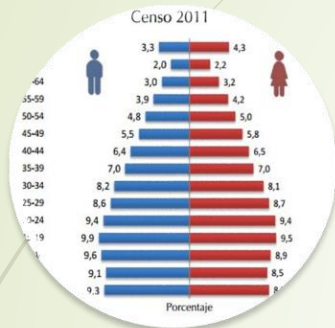


**¿QUIENES SON Y DÓNDE ESTÁN  
CRECIENDO NUESTRAS  
ADOLESCENTES?**

**CONTEXTO  
PAÍS**



# Bono Demográfico



**Más de 7.5 millones de habitantes entre 15 y 29 años**



**Incremento de la población en edad productiva – PEA= 66%**



**Oportunidad para el desarrollo del país  
Irrepetible y finita: 2005 al 2049**

# Bono Demográfico – Ventana de Oportunidad

## •Ventana de Oportunidad

- Más personas pueden potencialmente producir más, ahorrar más, invertir más, e incrementar el capital humano



## •Cuentan con condiciones adecuadas

- Salud
- Educación
- Empleo productivo
- Seguridad Social

# Situación Salud en el país

## Sistema de salud muy debilitado

- Infraestructura servicios de salud
- Alto costo y escasez de medicamentos y MAC
- Dificultad acceso a la asistencia médica y social
- Hospitales **NO** tratamientos de profilaxis violaciones
- Migración de personal de salud: en 2014 **66.138 médicos activos** (OPS / ONUSIDA)
- Carencia datos de salud de fuentes oficiales

# Salud Reproductiva

## Mujeres Adultas

- ▶ **Tasa Natalidad 2015: 18,23/1.000** (Proy. CN2011)
- ▶ **Tasa Fecundidad 2015: 2,34 H/M**
- ▶ **Tasa Mortalidad Materna (MM) 2015: 70/100.000** (OPS)
- ▶ **Año 2019 la MM se estima en 112,2/100.000** (UCV 2019)
- ▶ **Tres primeras causas MM:** hemorragias postparto, sepsis e hipertensión inducida por el embarazo. **Todas predecibles y tratables con un control adecuado**
- ▶ Otra causa de mortalidad en las mujeres en **Venezuela es el aborto**
  - ▶ No se cuenta con data oficial en el país
  - ▶ Estudio **Mujeres al Límite** en cuatro centros de salud: **un aborto por cada cuatro partos** entre el período agosto-diciembre de 2018



# Salud Reproductiva Adolescencia

- ▶ Tasa natalidad en adolescentes en Venezuela: **85,3/1000, una de las más altas de la Región de las Américas** (2018/OPS-OMS)
- ▶ Para el grupo de **10 a 14: 4/1000** (Alba Carosio Proy. CP2011 INE)
- ▶ Proporción de gestantes de **10 a 19 años: 22,76 % en 2015** (OPS-OMS)
- ▶ **1 de cada 5 NVR ocurre en una adolescente** (Alba Carosio Proy. CP2011 INE)
- ▶ Alto porcentaje de embarazos: **abuso sexual** a niñas y adolescentes

# Salud Reproductiva Adolescencia

Alta Mortalidad

Anticoncepción

Noción de  
Riesgo

Gestación

Riesgos  
Obstétricos

Control Prenatal

# Educación Adolescencia

## Escolaridad

- ▶ 2019 sólo el **60%** de la población escolarizada logra asistir a clase (UNICEF)
- ▶ Casi **4 millones de niños** están en situación de vulnerabilidad y **no tienen garantía de su derecho a la educación**
- ▶ **Riesgo de exclusión educativa se incrementa** población entre **12 y 17 años** de los estratos más pobres
- ▶ **27%** de estudiantes en rezago escolar severo (Anitza Freites. UCAB 202)
- ▶ Rezago escolar se duplica en hombres y **triplica entre las mujeres**
- ▶ Casi **2 de cada 5 niñas: algún nivel de atraso estudiantil** (ENCOVI 2019-2020)
- ▶ **Pobreza menstrual** incide en rezago escolar
- ▶ **Nivel educativo inversamente proporcional a EA**
- ▶ **Ausencia de metas y PV**

# Educación Adolescencia

## Familia

- ▶ **Sin poder adquisitivo para comprar los alimentos básicos**
- ▶ Escaso o nulo acceso a servicios básicos: agua, electricidad, internet, transporte

## Escuela

- ▶ Deterioro de la infraestructura
- ▶ Carencia de servicios básicos
- ▶ Ausencia de docentes
- ▶ No disponibilidad de materiales educativos
- ▶ Ausencia de programa de alimentación escolar
- ▶ EIS insuficiente o en total ausencia



# Embarazo Adolescente y Pobreza

- Frecuencia de **embarazos en adolescentes se ve asociada a la pobreza**
  - En sectores **No Pobres**: alrededor del **11,4%**
  - En sectores **Pobres**: **19,8%**
  - **Pobreza Extrema**: **26,1%**
  - Pobreza: **proclive a situaciones de abuso, explotación, violencia, exclusión social y a reproducir patrones de pobreza** (Anitza Freites 2018)

# Circuito Perverso

Abandono  
de la  
escuela

- **Pérdida de oportunidades**
  - **Incremento de las desigualdades**

# Bono demográfico

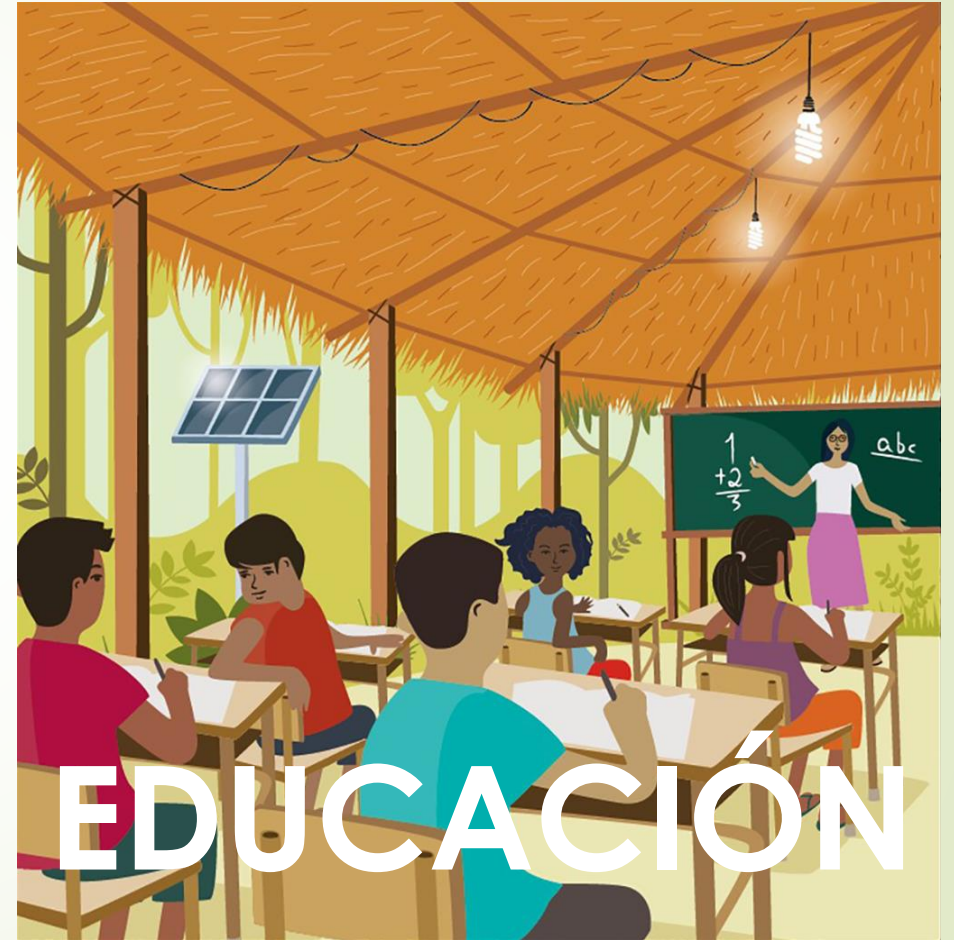
- Deserción Escolar
- Desempleo
- Pobreza
- Migración



**GRAVOSA  
SITUACIÓN  
SOCIAL**

**PÉRDIDA DEL BONO  
DEMOGRÁFICO**

# ACCIONES URGENTES





# Intervenciones en SALUD


- **Mejoramiento de los servicios de atención en salud:** infraestructura, dotación de equipos e insumos para la atención de las y los usuarias/os
- Creación de **Servicios de Salud Amigables para Adolescentes** a nivel nacional
- **Acceso gratuito a métodos anticonceptivos**
- Acceso inmediato a la **planificación familiar para las madres adolescentes desde su primer embarazo**
- Actividades de **formación e información en SS y SR** dirigidas a las comunidades con énfasis en los beneficios e importancia de la **prevención y atención para las y los adolescentes**

# Intervenciones en EDUCACIÓN

- Crear condiciones para el **acceso y retención de niñas y adolescentes en el sistema escolar**
- **Estimular la reincorporación de las niñas y adolescentes a la educación formal** ON LINE o presencial
- Mejoramiento del mantenimiento, saneamiento de Escuelas y Liceos
- Recuperación de servicios básicos: agua, electricidad y gas
- **Espacios para cocina y comedores escolares**
- Apoyo a iniciativas encaminadas a fortalecer los programas de alimentación escolar

# Intervenciones en EDUCACIÓN

- Implementación de programas de Educación Integral de la Sexualidad dirigidos a **Docentes, Estudiantes y Familia** en todos los centros educativos del país
- **Actividades de Prevención del embarazo en la adolescencia:** EIS y estímulos a las adolescentes para su superación y estructuración del **PROYECTO DE VIDA**
- **Apoyo a las madres adolescentes que incluya la continuidad de la escolaridad**



*El diagnóstico presentado no dudo que resulte preocupante, tal vez abrumador.*

*Pero Venezuela cuenta con recursos para enfrentarlo: su gente, las y los jóvenes, docentes, personal de salud... comprometidos con el país.*

*La situación exige nuestro compromiso para que todos, desde cada espacio, aportemos nuestro esfuerzo en llevar adelante las propuestas de intervención requeridas para que*

***nuestras adolescentes logren consolidar proyectos de vida exitosos y se conviertan en mujeres sanas, satisfechas y productivas al servicio de su país.***



A scenic landscape featuring a vibrant rainbow arching over a lush, forested hillside. In the foreground, three tall palm trees stand in a body of water. The sky is a mix of grey and blue, suggesting a recent rain. The overall mood is hopeful and serene.

***Hay mucho por hacer  
Sigamos adelante!!!!***

***Muchas Gracias!***

***Luz Beltrán Molina 2021***